



Archiwizacja
Rozpraw Doktorskich
Instrukcja użytkownika
wersja 2.0 (2013-08-30)

Archiwizacja rozpraw doktorskich
Instrukcja użytkownika

Politechnika Poznańska

Pl. Marii Skłodowskiej-Curie 5

60-965 Poznań

<http://www.put.poznan.pl/>

Dział Rozwoju Oprogramowania Politechniki Poznańskiej

Biuro Analiz i Rozwoju Usług

Biblioteka Politechniki Poznańskiej

Dokumentacja w całości ani we fragmentach nie może być powielana, kopiowana, fotokopiowana lub publikowana w celu rozpowszechniania w żadnej formie bez zgody Politechniki Poznańskiej. Opracowano do użytku wewnętrznego.

Spis treści

1. WSTĘP	4
2. MAPOWANIE DYSKU SIECIOWEGO	4
3. STRUKTURA DYSKU SIECIOWEGO	7
4. ARCHIWIZACJA ROZPRAWY DOKTORSKIEJ i PRZEKAZANIE DO REPOZYTORIUM NAUKOWEGO POLITECHNIKI POZNAŃSKIEJ	7

1. WSTĘP

Celem przedmiotowej instrukcji jest wskazanie zasad przekazania do archiwizacji wersji elektronicznej rozpraw doktorskich, z jednoczesnym przekazaniem rozpraw i plików związanych do Repozytorium Naukowego Politechniki Poznańskiej.

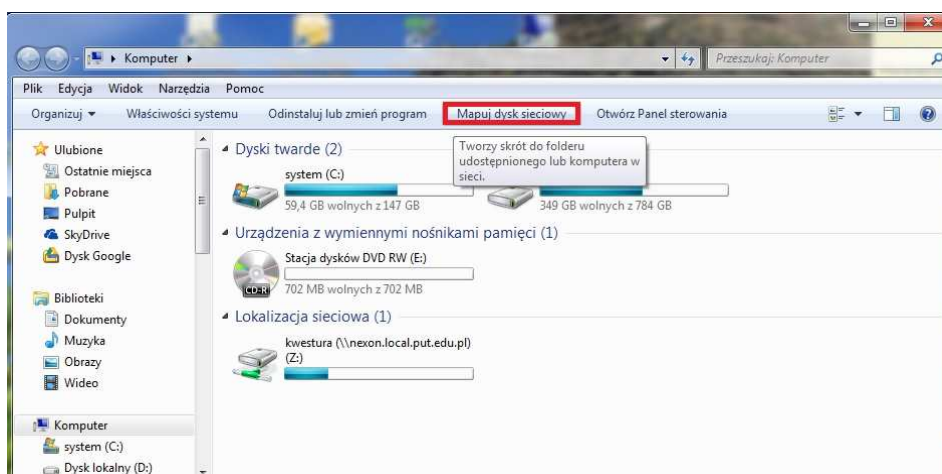
2. MAPOWANIE DYSKU SIECIOWEGO

W celu zamieszczenia plików rozpraw doktorskich na zasobie sieciowym: **\\terminus.put.poznan.pl\Dyplom**, na którym gromadzone i archiwizowane będą rozprawy doktorskie, niezbędne jest dokonanie tzw. mapowania dysku sieciowego.

Mapowanie należy przeprowadzić jednorazowo zgodnie z następującymi krokami:

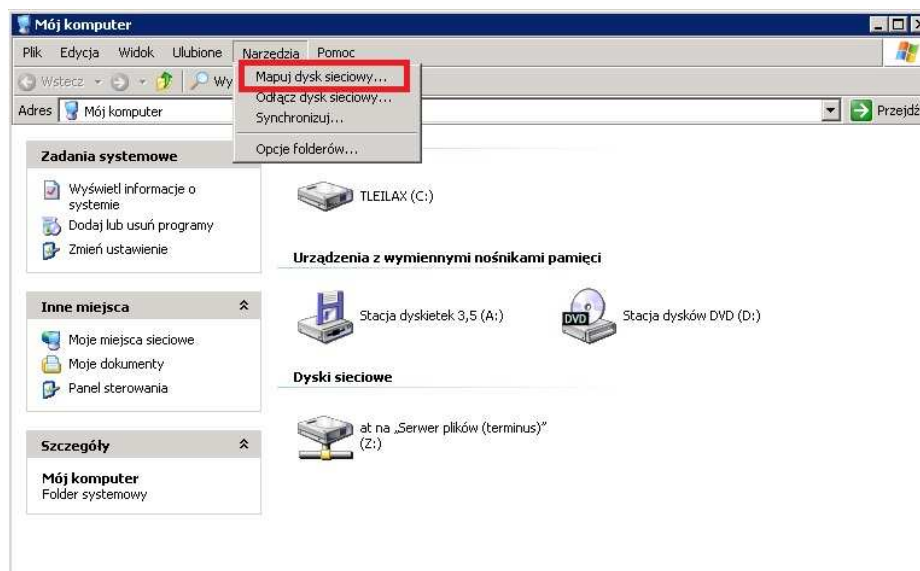
- 1) Otwieramy folder **Komputer / Mój Komputer** w menu **Start** i klikamy zakładkę **Mapuj dysk sieciowy** (Rysunek 1. oraz Rysunek 2.)

– Windows 7



Rys. 1 Mapowanie dysku sieciowego – system operacyjny Windows 7

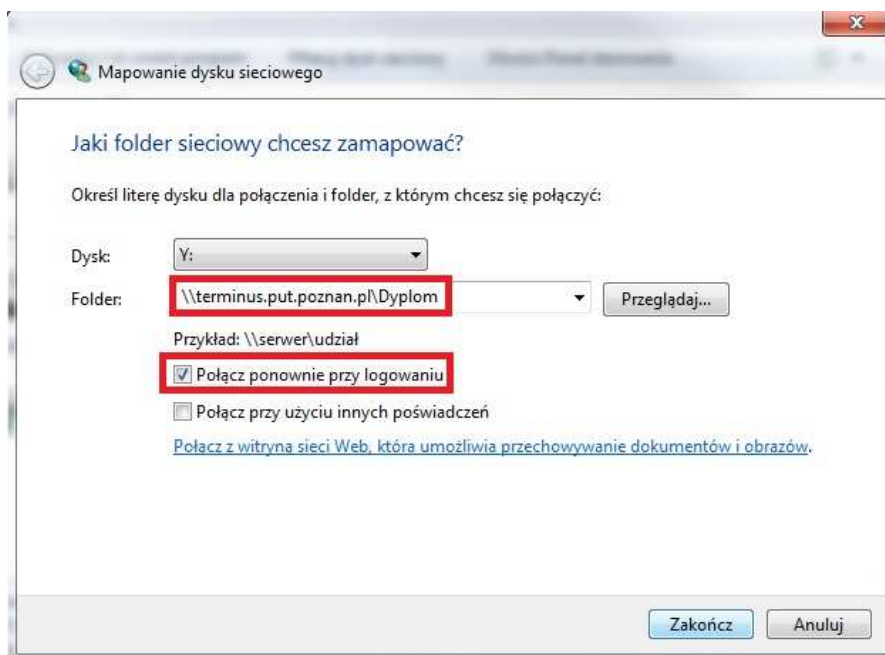
– Windows XP



Rys. 2 Mapowanie dysku sieciowego – system operacyjny Windows XP

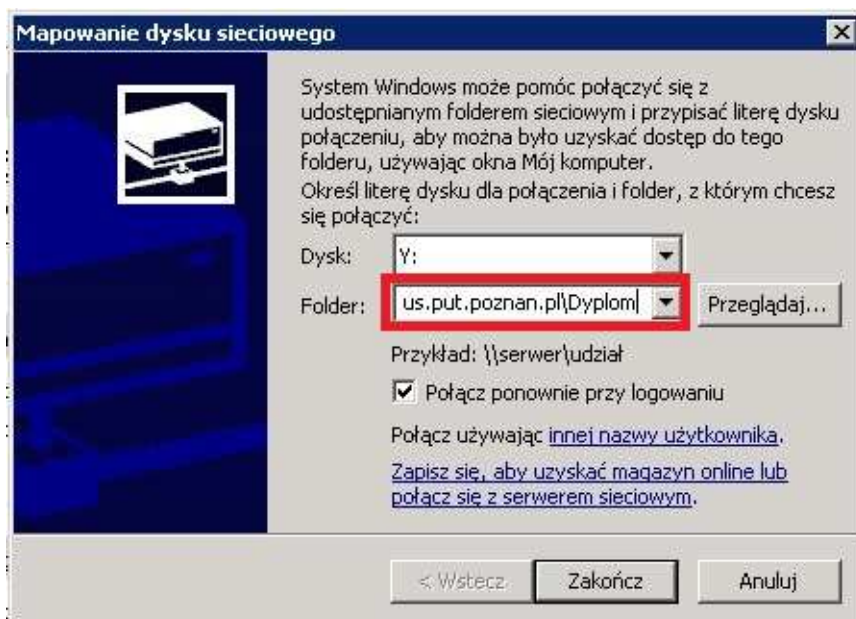
- 2) Następnie wybieramy Dysk, który nie jest jeszcze wykorzystywany, np. „Y”, w polu Folder: wpisujemy: **\\terminus.put.poznan.pl\Dyplom** oraz zaznaczamy opcje „**połącz ponownie przy logowaniu**” . Po wykonaniu czynności klikamy **Zakończ**.

– Windows 7



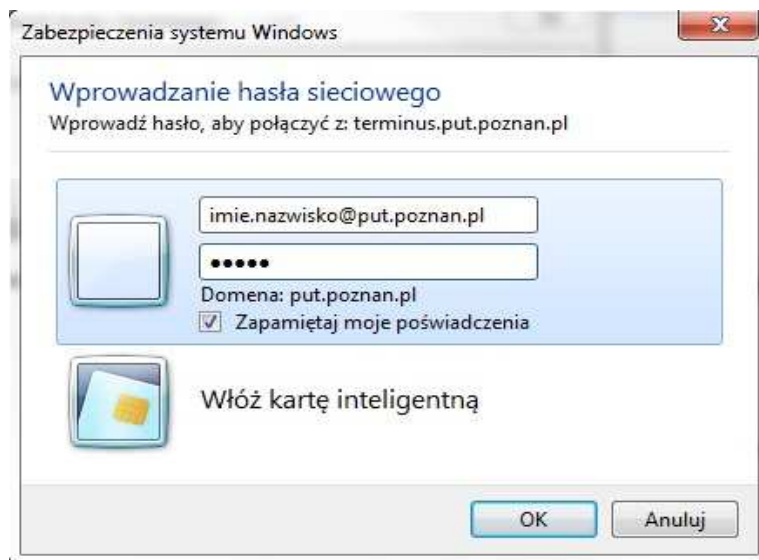
Rys. 3 Wybór folderu sieciowego – system operacyjny Windows 7

– Windows XP



Rys. 4 Wybór folderu sieciowego – system operacyjny Windows XP

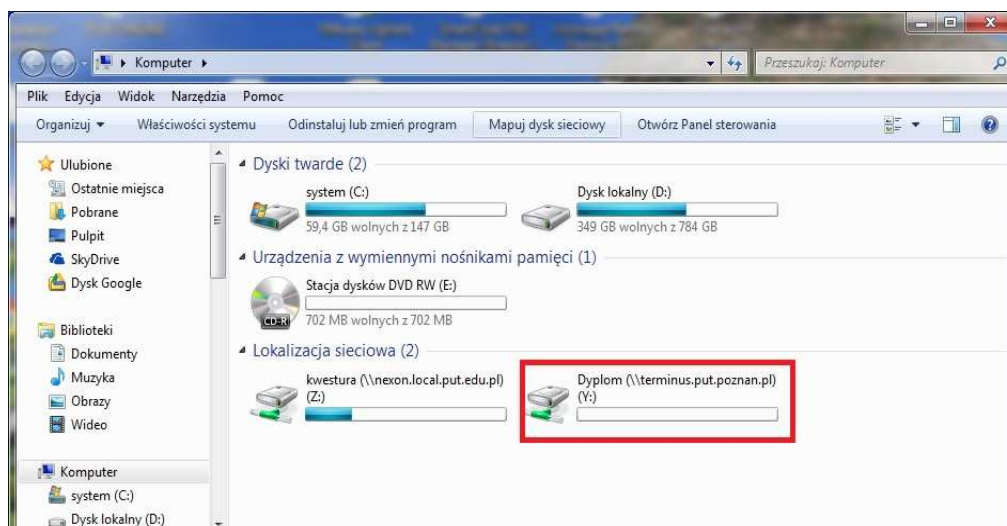
- 3) W następnym kroku należy wprowadzić hasło sieciowe poprzez wpisanie loginu oraz hasła stosowanych podczas logowania do systemu eKonto. Należy dodatkowo zaznaczyć opcję „Zapamiętaj moje poświadczenia”.



Rys. 5 Wprowadzenie hasła sieciowego

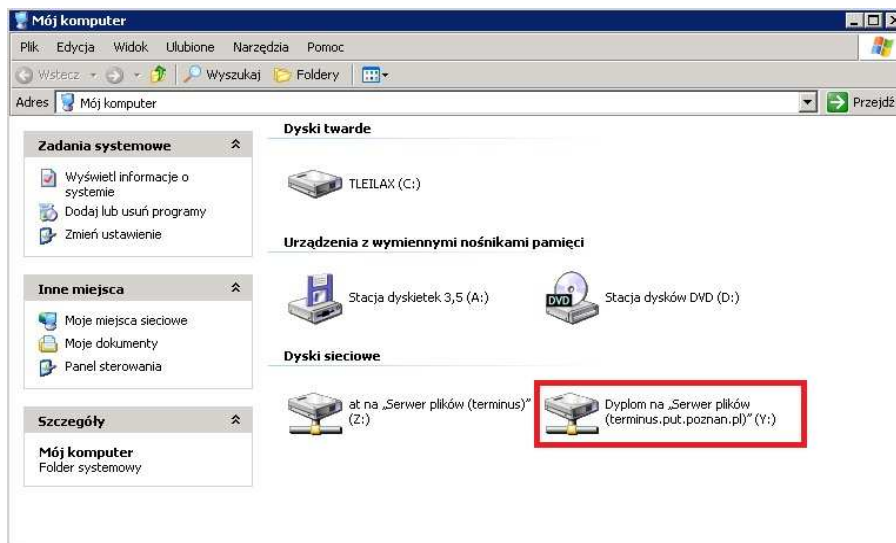
- 4) Zmapowany dysk sieciowy jest widoczny w folderze **Komputer / Mój komputer**

– Windows 7



Rys. 6 Widok dysku sieciowego w katalogu Komputer

– Windows XP



Rys. 7 Widok dysku sieciowego w katalogu Mój Komputer

Mapowanie dysku sieciowego zgodnie z powyższymi krokami jest czynnością jednorazową. Po wykonaniu wszystkich wskazanych powyżej kroków dysk sieciowy jest przygotowany do wykorzystywania w celu archiwizacji plików Rozpraw Doktorskich.

3. STRUKTURA DYSKU SIECIOWEGO

Rozprawy doktorskie należy zamieszczać w Katalogu głównym o nazwie: **Doktoranci**.

W Katalogu głównym **Doktoranci** udostępnione zostały Katalogi zawierające w nazwie skrót nazwy Wydziału.

W katalogu właściwego Wydziału należy założyć katalog doktoranta w którym zamieszczone zostaną pliki rozprawy doktorskiej. Katalog powinien posiadać nazwę zawierającą: **datę obrony rozprawy doktorskiej oraz imię i nazwisko Doktoranta**, zapisaną w następującym formacie: **RRRR-MM-DD_Imię Nazwisko**, np. 2013-06-19_Janina Kowalska.

4. ARCHIWIZACJA ROZPRAWY DOKTORSKIEJ I PRZEKAZANIE DO REPOZYTORIUM NAUKOWEGO POLITECHNIKI POZNAŃSKIEJ

W celu archiwizacji rozprawy doktorskiej na zasobie sieciowym należy przekopiować z nośnika przekazanego do Dziekanatu wraz z wersją papierową rozprawy, wskazane poniżej pliki. Pliki należy umieścić **najpóźniej na 14 dni** przed wyznaczonym terminem obrony rozprawy doktorskiej w katalogu doktoranta

(RRRR-MM-DD_Imię Nazwisko), przygotowanym zgodnie z opisem przedstawionym w punkcie: 2. Struktura Dysku Sieciowego,

Wymagane dokumenty w wersji elektronicznej:

Rodzaj dokumentu	Wymagany format pliku
Plik rozprawy doktorskiej	PDF oraz DOC / DOCX
Recenzje rozprawy doktorskiej	PDF
Opis rozprawy doktorskiej za pomocą zestawu metadanych	DOC / DOCX

Opcjonalne dokumenty w wersji elektronicznej:

Rodzaj dokumentu	Wymagany format pliku
Streszczenie rozprawy doktorskiej	PDF
Dodatki do rozprawy doktorskiej (załączniki do rozprawy w postaci plików w dowolnych formatach stanowiące integralną część rozprawy, np. dane źródłowe, dane wynikowe, pliki konfiguracyjne, itp.)	ZIP

Załączone pliki pobrane będą przez Bibliotekę Politechniki Poznańskiej w celu opublikowania rozprawy doktorskiej w Repozytorium Naukowym Politechniki Poznańskiej.

Zasady szczegółowe dotyczące deponowania rozpraw doktorskich reguluje Zarządzenie nr 20 Rektora Politechniki Poznańskiej z dnia 10 czerwca 2013 r. (RO/VI/20/2013) w sprawie zasad gromadzenia, opracowania, udostępniania i archiwizowania utworów deponowanych w Repozytorium Naukowym Politechniki Poznańskiej.

